

주택연금 이용고객 건강검진 안내문

★★ 한국주택금융공사 건강검진 병원 ★★

"병원의 장점과 전문 검진기관의 장점만을 갖춘 **프리미엄급 검진센터**"

01

정밀하고 과학적인 진단
풍부한 임상경험을 갖춘 의료진이
다양한 검사를 통해 직접 진단

02

신형 의료장비 보유
최신 방사선 촬영장비와
유방암 진단기(맘모토),
초음파 영상진단장치 등의
의료장비 보유

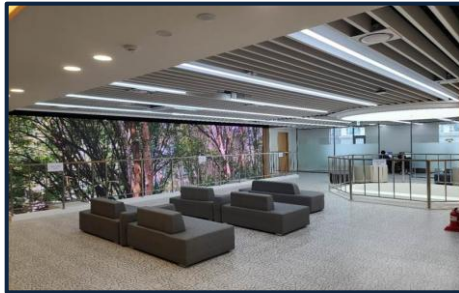
03

철저한 안전관리 시스템
환자 안전을 최우선으로 생각하며,
국제표준 의료서비스 기준을
기반으로 운영

함께, 이샘
TOGETHER ISAM

ISAM HOSPITAL

스마트 검진시스템 / 전자 문진표 사용 / 검진 층간 별도 엘리베이터 / 여성전용 검사실 / 검진 후 증식(죽) 제공 [빵, 두유]



[★ 제 2 센터 : 2층, 3층]



√ MRI High-End급 2대
√ 짧은 촬영시간 고해상도 정밀 영상



√ MD-CT High-End급 2대
√ 128slice CT
√ 1회 0.35초 40mm 검출



√ 히타치 초음파 ARIETTA 70/85
√ 높은 명암비와 넓은 시야각



√ 올림푸 침단 CV-290
√ HD 화질의 고해상도 √ 가늘고 유연

이샘병원 전 직원은 **감염병 예방** 과 고객분들의 **안전한 진료**를 위해 최선을 다하겠습니다.

☆ 예약 및 기타사항 ☆

예약 사이트

<https://www.lifer.co.kr/Reser/Login/Cmpny/24GHNWP42>

비밀번호 : 5225



♣ 예약문의 : 051-631-5225 / 8200 [문의 : 안진환 팀장 010-3054-7851]

[예약 시 "주택연금 이용고객" 라고 말씀 후 예약]

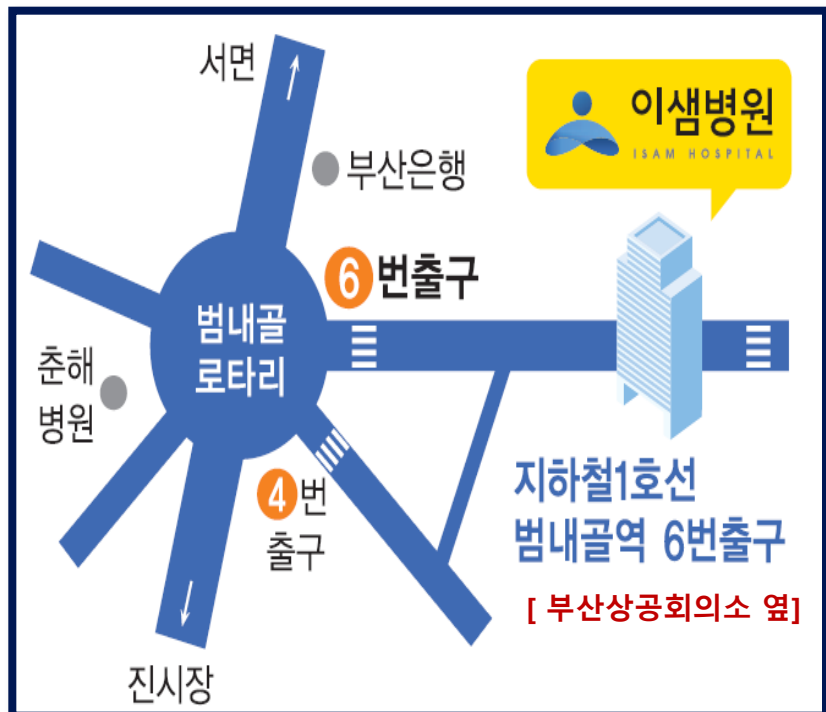
♣ 검진시간 : 평 일 07:00~13:00, 14:00~16:00 / 토요일 07:00~12:00

♣ 직원 가족 동일수가 적용

♣ 외래진료 및 입원 & 수술 시 비급여 할인을 적용

♣ 진료과 - 내분비내과, 신장내과, 소화기내과, 일반외과, 유방외과, 신경과

정형외과, 가정의학과, 산부인과, 영상의학과, 병리과, 직업환경의학과



주택연금 이용고객 건강검진 프로그램

★★ 한국주택금융공사 건강검진 병원 ★★

"병원의 장점과 전문 검진기관의 장점만을 갖춘 프리미엄급 검진센터"

정밀검진

구분	검사내용
혈액종합검사	간기능, 간염검사(B, C형), 당뇨(혈당, HbA1c), 신장기능, 고지혈증, 철결핍성 질환, 통풍, 류마티스, 염증검사, 췌장기능, 뇌·심혈관질환검사 일반혈액검사, 갑상선기능검사(TSH, Free T4, T3), 성별검사, 전해질검사6종, 소변검사10종 암검사 [AFP(간암)/CEA(소화기암)/CA19-9(췌장암)/PSA(전립선암)/CA125(난소암)/CYFRA21-1(폐암)/CA15-3(유방암)]
장비검사	상복부초음파 (간, 신장, 담낭, 췌장, 비장), 안과검사(안저, 안압, 시력), 문진, 정밀청력, 심전도, 체성분, 흉부 X-ray, 동맥경화검사, 골밀도검사, 부인과검사 [자궁경부암, 유방촬영 (희망 시)] / 대변잠혈반응검사 (공단대상자)
선택 [택1]	① 일반내시경 ② 수면내시경 ③ 위방조영촬영(UGI)
선택I [택2]	1. 갑상선초음파 / 2. 경동맥초음파 / 3. 하복부(전립선)초음파 / 4. 하복부(자궁)초음파 / 5. 유방초음파 6. 여성호르몬 혈액정밀 (E2+FSH+LH) / 7. 간섬유화검사
선택II [택2]	1. 뇌CT / 2. 폐CT / 3. 목CT / 4. 관상동맥석회화CT / 5. 허리CT / 6. 수면대장내시경 / 7. 심장초음파 / 8. 인유두종바이러스 검사(HPV DNA Test) 9. DNA유전자검사 5종 / 10. NK세포활성도검사
선택III [택1]	1. 뇌MRI / 2. 뇌MRA / 3. 목MRI / 4. 허리MRI

종합검진

구분	검사내용
혈액종합검사	간기능, 간염검사(B, C형), 당뇨(혈당, HbA1c), 신장기능, 고지혈증, 철결핍성 질환, 통풍, 류마티스, 염증검사, 췌장기능, 일반혈액검사 갑상선기능검사(TSH, Free T4, T3), 성별검사, 전해질검사6종, 소변검사10종 암검사 [AFP(간암) / CEA(소화기암) / CA19-9(췌장암) / PSA(전립선암) / CA125(난소암) / CYFRA21-1(폐암) / 유방암(CA15-3)]
장비검사	상복부초음파 (간, 신장, 담낭, 췌장, 비장), 안과검사(안저, 안압, 시력), 문진, 정밀청력, 심전도, 체성분, 흉부 X-ray 부인과검사 [자궁경부암, 유방촬영 (희망 시)] / 대변잠혈반응검사 (공단대상자) / 동맥경화검사(남성) / 골밀도검사(여성)
선택 [택1]	① 일반내시경 ② 수면내시경 ③ 위방조영촬영(UGI)
◎ 선택I [택1]	1. 갑상선초음파 / 2. 경동맥초음파 / 3. 하복부(전립선)초음파 / 4. 하복부(자궁)초음파 / 5. 여성호르몬 혈액정밀 (E2+FSH+LH) 6. 간섬유화검사
선택II [택1]	1. 뇌CT / 2. 폐CT / 3. 목CT / 4. 관상동맥석회화CT / 5. 허리CT / 6. 수면대장내시경 / 7. 심장초음파 / 8. 심혈관혈액정밀 / 9. 유방초음파 10. 인유두종바이러스 검사(HPV DNA Test) / 11. DNA유전자검사 5종 / 12. NK세포활성도검사
선택III [택1]	1. 뇌MRI / 2. 뇌MRA / 3. 목MRI / 4. 허리MRI

일반검진

구분	검사내용
혈액검사	간기능, 간염검사(B, C형), 당뇨(혈당, HbA1c), 신장기능, 고지혈증, 철결핍성 질환, 통풍, 류마티스, 염증검사, 췌장기능, 일반혈액검사 갑상선기능검사(TSH, Free T4), 성별검사, 소변검사10종 암검사 [AFP(간암) / CEA(소화기암) / CA19-9(췌장암) / PSA(전립선암) / CA125(난소암)]
장비검사	상복부초음파(간, 신장, 담낭, 췌장, 비장), 시력, 청력, 체성분, 심전도, 흉부 X-ray, 부인과검사 [자궁경부암, 유방촬영 (희망 시)]
선택 [택1]	① 일반내시경 ② 수면내시경 ③ 위방조영촬영(UGI)
선택I [택2]	1. 갑상선초음파 / 2. 경동맥초음파 / 3. 하복부(전립선)초음파 / 4. 하복부(자궁)초음파 / 5. 동맥경화검사 / 6. 골밀도검사 / 7. 간섬유화검사 8. 여성호르몬 혈액정밀 (E2+FSH+LH)
선택III [택1]	1. 뇌CT / 2. 목CT / 3. 폐CT / 4. 관상동맥석회화CT / 5. 허리CT / 6. 수면대장내시경 / 7. 대장암선별검사 / 8. 심장초음파 9. 심혈관계혈액정밀 / 10. 유방초음파 / 11. 인유두종바이러스 검사(HPV DNA Test) / 12. DNA유전자암검사 3종 / 13. 세포활성도검사